

Reiche Gemüseernte in Berliner Gärten

Gärten in Berlin ernten jährlich **7.600 Tonnen** Gemüse, Kartoffeln und Kräuter im Wert von **10 Millionen Euro**

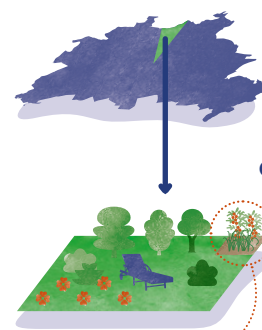


1,3 % der Berliner Bevölkerung

deckt den Jahresbedarf von **ca. 50.000 Personen**

Annahmen der Berechnung:

- Erntesaison:** Mai bis November
- durchschnittlicher Ertrag:** 5,45 kg pro Quadratmeter
- Durchschnittspreis:** 1,31 € pro Kilo
- Jahresbedarf:** 151,8 kg Gemüse und Kartoffeln pro Person



Insgesamt machen die Gärten **3,3 %** der Landesfläche aus.

Von den knapp **3.000 ha** Gartenfläche werden **140 ha**

für den Anbau von Gemüse und Kräutern genutzt

entspricht der Hälfte des Tempelhofer Feldes

